

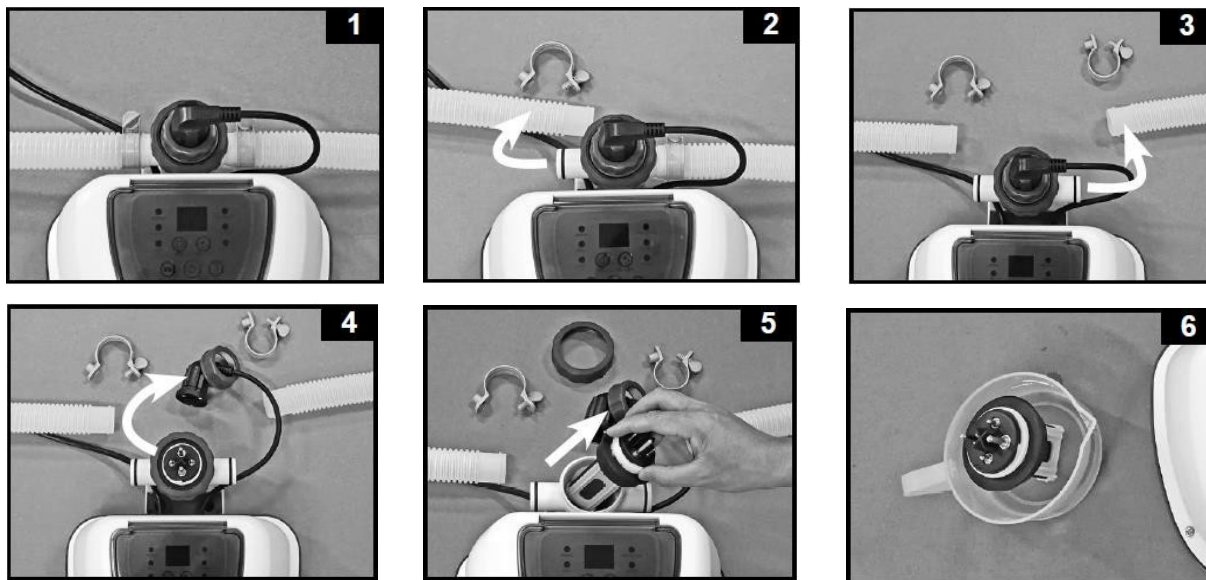
## Čišćenje elektrode

QS200 – Model CS2220G

QS400 – Model CS3220G

Kako bi elektrode optimalno radile potrebno ih je ručno očistiti u određenom vremenskom intervalu. Možete očistiti elektrodu prema šemi u nastavku:

- ☑ **Korak 1:** Isključite sistem za slanu vodu i izvucite utikač iz utičnice.
- ☑ **Korak 2:** Odvrnite ulazne i izlazne otvore na unutrašnjoj strani bazena. Stavite (crne) čepove u otvore.
- ☑ **Korak 3:** Izvucite oba creva sa sistema za slanu vodu (**slika 1-3**)
- ☑ **Korak 4:** Uklonite maticu i izvadite utikač titanijske elektrode (**slika 4**)
- ☑ **Korak 5:** Odvrnite titanijsku elektrodu iz ćelije i izvadite je (**slika 5**)
- ☑ **Korak 6:** Stavite titanijsku elektrodu u posudu i sipajte kuhinjsko sirće za čišćenje sve dok titanijska elektroda ne bude potpuno potopljena. Ostavite ploče da se natapaju najmanje 1 sat. Za teške naslage, preporučuje se da ostanu u sirćetu preko noći. Zatim isperite elektrodu pod slavinom ili baštenskim crevom (**slika 6**)
- ☑ **Korak 7:** Ponovo sve sastavite sve tako što ćete pratiti korake 1-6 obrnutim redosledom



Ukoliko se problem nastavi, molimo Vas [kontaktirajte lokalni servisni centar za dalju pomoć](#)